

PROJET ESPACES VERTS



Construction d'un bâtiment d'alimentation

Projet :



ALDI

Adresse :

49170 Saint Georges sur Loire

Parcelle(s) :

AH 262, 263, 273, 274, 275 & 276 - 9 795m²

Maître d'Ouvrage :



IMMALDI & CIE SAS
527 rue Clément Ader - Parc d'activité de la Goële
77234 DAMMARTIN EN GOËLE CEDEX

Architecte :



A&C Architectes Associés
10, Rue Gutenberg
33700 Mérignac


LE POINT DE DEPART :



- Désir de déplacer un magasin Aldi
- Proximité de bâtiments classés dans le périmètre d'intervention des bâtiments de France.
- Identité de la ville centre forte, riche passé commerçant, volonté touristique.
- Pression urbaine importante.
- Présence d'une zone industrielle et commerciale irriguée par un réseau de communication important.
- Préexistence d'un magasin Aldi.
- Désidératas des bâtiments de France.
- Volonté d'améliorer l'architecture et le paysage des zones industrielles et commerciales.



Zoom sur la zone

	10, Rue Gutenberg 33700 Mérignac Tel 05.56.13.07.07 Fax 05.56.13.01.12 Mail contact@aetc-archi.com			
		ALDI		1
		49170 Saint Georges sur Loire		
CE PLAN EST NOTRE PROPRETE ET NE PEUT ETRE UTILISE NI REPRODUIT SANS NOTRE AUTORISATION				
PLAN NON VALADE POUR EXECUTION				

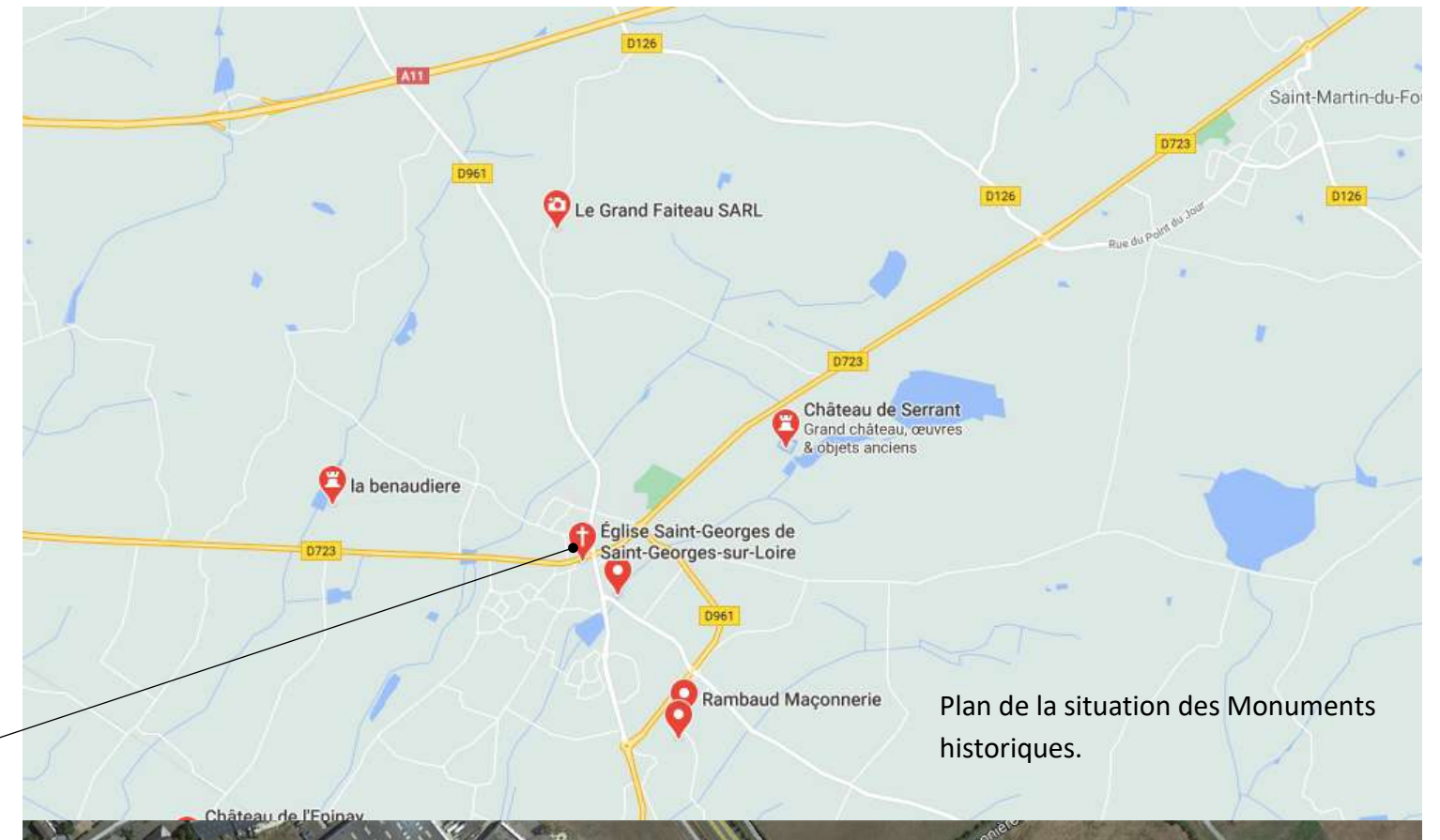
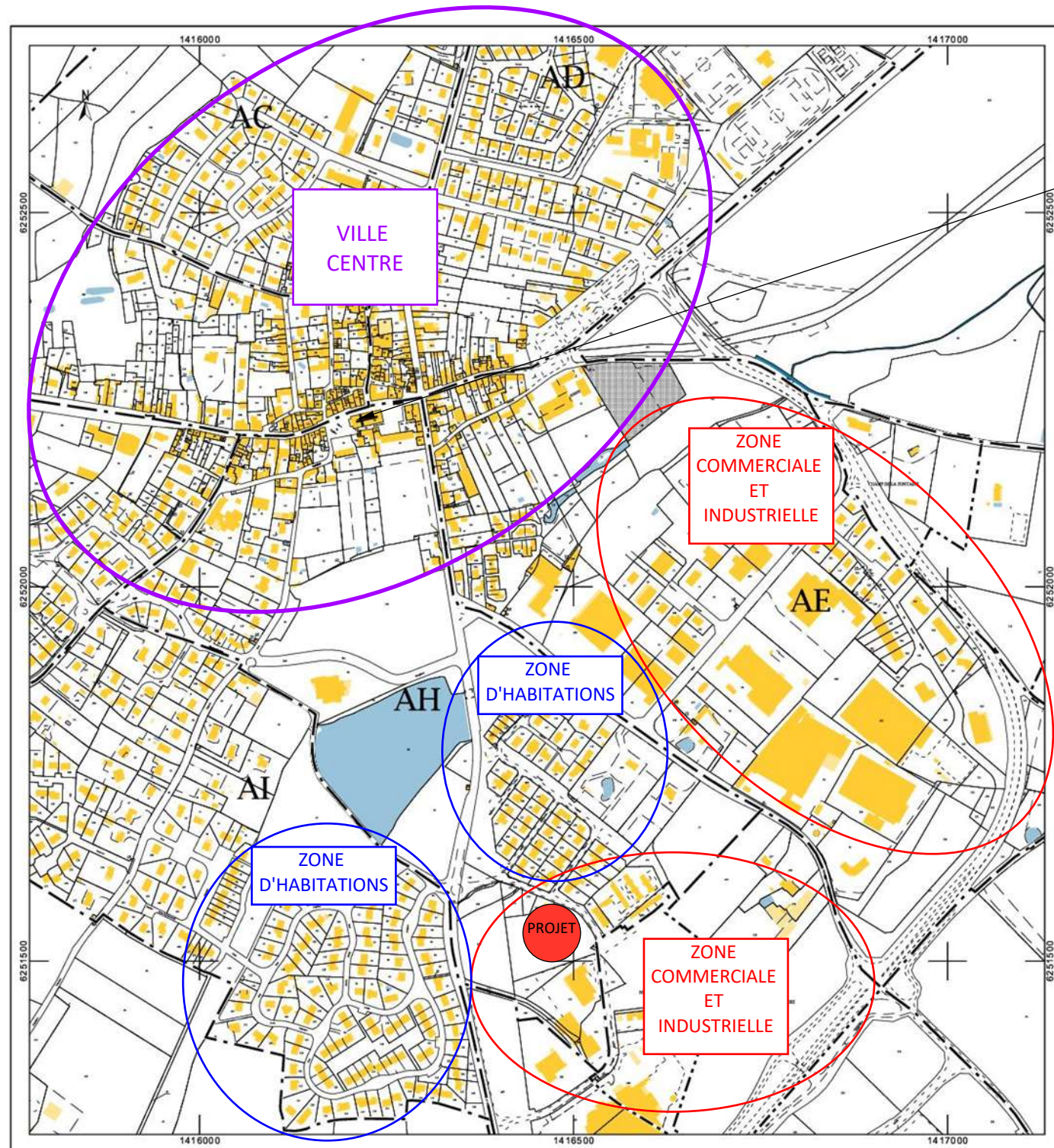
L'EXISTANT, SITUATION ILLUSTRÉE:

Des monuments historiques ou remarquables ponctuent l'environnement de la ville.

Situé au centre d'une zone d'activité commerciale son implantation est cohérente et en lien avec les autres implantations et la ville centre.

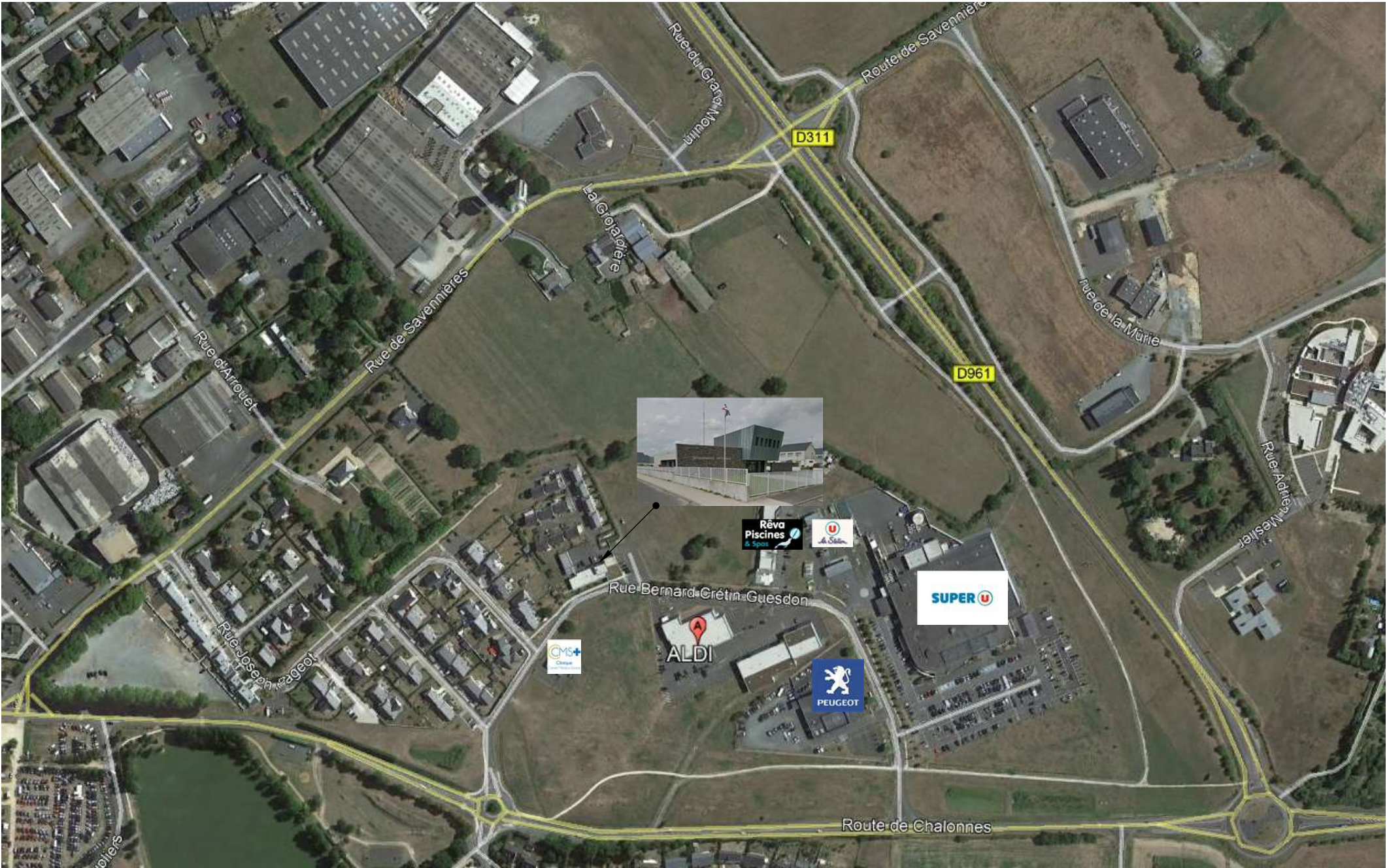
Le site se situe sur un axe passant et structurant proposant une bonne accessibilité en voiture, à vélo et à pied.

Un magasin Aldi préexistait à proximité et est juste déplacé de quelques mètres.



LES POINTS FORTS DU SITE:

- Le site se situe dans une zone déjà industrielle et commerciale.
- La rue Bernard Crétin –Guesdon est un axe structurant de la zone au niveau de la circulation et de l’accessibilité.
- Les capacités commerciales de la zone peuvent être augmentées par le seul déplacement de l’enseigne existante.
- La taille et la configuration de la parcelle offre une bonne lisibilité et la possibilité d’un aménagement paysager de qualité.
- La présence d’un centre médical complète l’offre.




LES OBJECTIFS ET CONTRAINTES :

- Traiter particulièrement les noues paysagères qui ne doivent pas être clôturées.
- Cacher les véhicules et les espaces de stationnement,
- Agrémenter les circulations piétonnes (traitement en mélange terre/pierre ou stabilisé),
- Traiter les abords du site par une haie arbustive notamment l'angle sud-est de la parcelle en partant depuis l'entrée-sortie VL.

Les végétaux doivent être rustiques et issus de la palette locale :

Végétation arbustive persistante : érable champêtre, charme, orme, chêne, bouleau, troène, noisetier, cornouiller, osmanthe, fusain.

Vivaces et graminées : salicaire, géranium, sauge officinale, saxifrage, iris, etc.

	10, Rue Gutenberg 33700 Mérignac Tel 05.56.13.07.07 Fax 05.56.13.01.12 Mail contact@aetc-archi.com			3	
		ALDI			
		49170 Saint Georges sur Loire			
CE PLAN EST NOTRE PROPRETE ET NE PEUT ETRE UTILISE NI REPRODUIT SANS NOTRE AUTORISATION					
PLAN NON VALADE POUR EXECUTION					

LE PROJET PAYSAGER GRANDES LIGNES ET DECLINAISONS

PRINCIPES GENERAUX

Traitement paysagé qualitatif incluant :

- traitement des noues paysagères
- traitement des abords du site par une haie arbustive
- utilisation des essences locales



- création d'écrans des espaces de stationnement
- aménagement des circulations piétonnes
- isolement du parking du centre médical
- utilisation des essences locales.


LE PROJET PAYSAGER GRANDES LIGNES ET DECLINAISONS

DECLINAISONS DANS LE DETAIL : Les prairies fleuries



Les abords seront semés de prairie fleurie débordant des noues rythmés de plantations d’essences indigènes résistantes à la sécheresse et à faible pousse afin de limiter les tontes.



	10, Rue Gutenberg 33700 Mérignac Tel 05.56.13.07.07 Fax 05.56.13.01.12 Mail contact@aetc-archi.com			5
		ALDI		
		49170 Saint Georges sur Loire		
CE PLAN EST NOTRE PROPRIÉTÉ ET NE PEUT ÊTRE UTILISÉ NI REPRODUIT SANS NOTRE AUTORISATION				
PLAN NON VALABLE POUR EXÉCUTION				

LE PROJET PAYSAGER GRANDES LIGNES ET DECLINAISONS


DECLINAISONS DANS LE DETAIL : Ecran de stationnement



Les écrans seront réalisés avec des structures métalliques végétalisées cachant les parkings.



Les structures seront colonisées par des plantes grimpantes.

	10, Rue Gutenberg 33700 Mérignac Tel 05.56.13.07.07 Fax 05.56.13.01.12 Mail contact@aetc-archi.com			6
		ALDI		
		49170 Saint Georges sur Loire		
		CE PLAN EST NOTRE PROPRIETE ET NE PEUT ETRE UTILISE NI REPRODUIT SANS NOTRE AUTORISATION		


LE PROJET PAYSAGER GRANDES LIGNES ET DECLINAISONS

DECLINAISONS DANS LE DETAIL : Aménagement des circulations piétonnes



Les allées seront rendues confortables par la création d'un revêtement de sol en calcaire stabilisé, par l'ombrage des plantations et structures métalliques végétalisées. Elles déambulent à travers les plantations.



	10, Rue Gutenberg 33700 Mérignac Tel 05.56.13.07.07 Fax 05.56.13.01.12 Mail contact@aetc-archi.com			7
		ALDI		
		49170 Saint Georges sur Loire		
CE PLAN EST NOTRE PROPRIETE ET NE PEUT ETRE UTILISE NI REPRODUIT SANS NOTRE AUTORISATION				
PLAN NON VALADE POUR EXECUTION				

LE PROJET PAYSAGER GRANDES LIGNES ET DECLINAISONS

DECLINAISONS DANS LE DETAIL : Haie et écran végétal



Les abords de la parcelle seront plantés de haies naturelles combinées aux prairies fleuris.



Le centre médical sera isolé par un écran végétal.

	10, Rue Gutenberg 33700 Mérignac Tel 05.56.13.07.07 Fax 05.56.13.01.12 Mail contact@aetc-archi.com			8
		ALDI		
		49170 Saint Georges sur Loire		
CE PLAN EST NOTRE PROPRETE ET NE PEUT ETRE UTILISE NI REPRODUIT SANS NOTRE AUTORISATION				PLAN NON VALADE POUR EXECUTION

LE PROJET PAYSAGER GRANDES LIGNES ET DECLINAISONS

DECLINAISONS DANS LE DETAIL : Plantation d'essences indigènes

Palette végétale arbres :



Erable champêtre



Bouleau



Orme

Palette végétale plantes grimpantes :



Renouée grimpante



Chevreufeuille

LE PROJET PAYSAGER GRANDES LIGNES ET DECLINAISONS

DECLINAISONS DANS LE DETAIL : Plantation d'essences indigènes

Palette végétale arbustes :



Fusain



Charme




Noisetier



Osmanthe



Cornouiller

	10, Rue Gutenberg 33700 Mérignac Tel 05.56.13.07.07 Fax 05.56.13.01.12 Mail contact@aetc-archi.com			10
		ALDI		
		49170 Saint Georges sur Loire		
CE PLAN EST NOTRE PROPRETE ET NE PEUT ETRE UTILISE NI REPRODUIT SANS NOTRE AUTORISATION				
PLAN NON VALADE POUR EXECUTION				

LE PROJET PAYSAGER GRANDES LIGNES ET DECLINAISONS

DECLINAISONS DANS LE DETAIL : Plantation d'essences indigènes

Palette végétale graminées et vivaces :



Graminées



Saxifrage



Geranium



Salicaire

LE PROJET PAYSAGER GRANDES LIGNES ET DECLINAISONS

DECLINAISONS DANS LE DETAIL : Paillage




Le paillage des plantations sera en plaquettes de bois ou mulch organique afin de limiter l’évaporation et générer des économies d’eau.

LE PROJET PAYSAGER GRANDES LIGNES ET DECLINAISONS

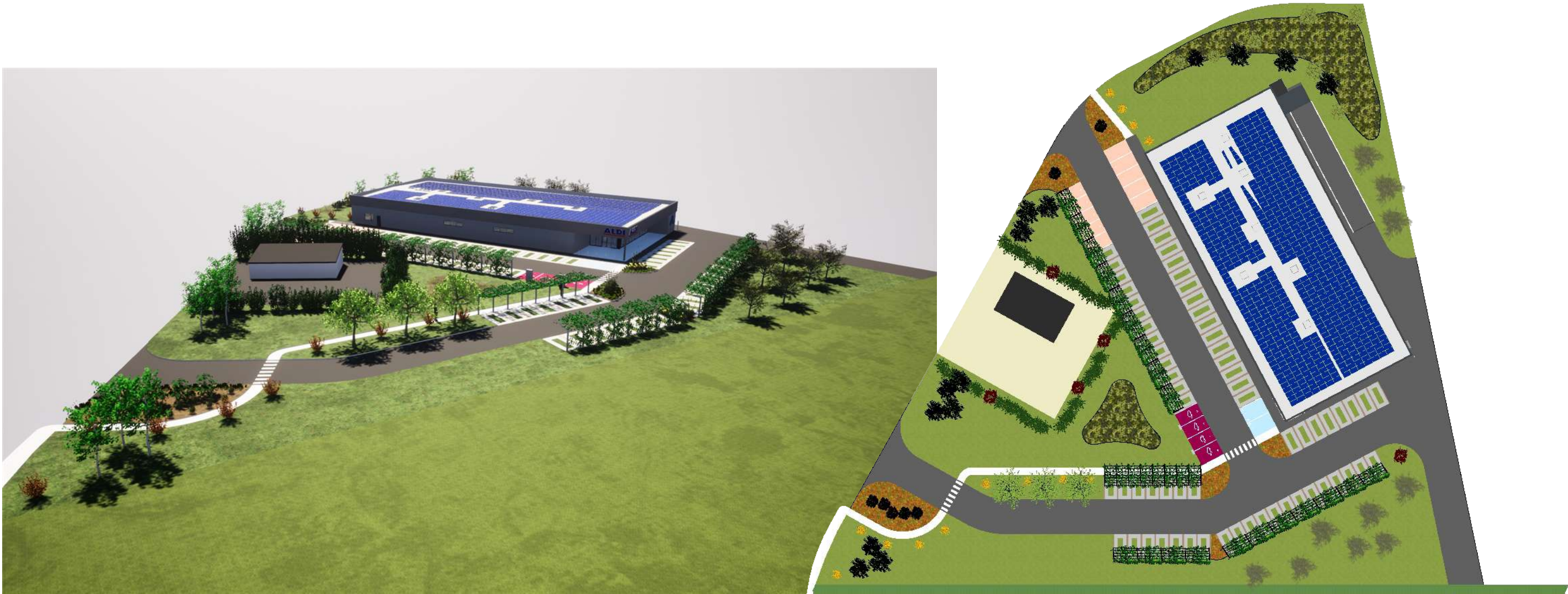
ENGAGEMENTS

- Au-delà de la réalisation paysagère l’entreprise Aldi consciente de pérenniser ce projet s’engage à :
- Pratiquer une gestion différenciée des différentes zones.
 - De peu arroser grâce à l’utilisation des plantes indigènes du projet et du paillage.
 - De respecter les plantes indigène qui se multiplient spontanément.
 - De respecter les paillages existants et de les conforter afin de limiter l’évaporation et par conséquence économiser l'eau.
 - De respecter le projet initial et notamment la compacité des plantations qui permet une bonne préservation des végétaux.
 - De respecter les normes phytosanitaires en vigueur.



	10, Rue Gutenberg 33700 Mérignac Tel 05.56.13.07.07 Fax 05.56.13.01.12 Mail contact@aetc-archi.com			13
		ALDI		
		49170 Saint Georges sur Loire		
CE PLAN EST NOTRE PROPRIETE ET NE PEUT ETRE UTILISE NI REPRODUIT SANS NOTRE AUTORISATION				PLAN NON VALADE POUR EXECUTION

CONCLUSION :



L’ensemble constituera une proposition paysagère cohérente qui alliera le respect des orientations de la zone tout en offrant une lisibilité commerciale suffisante indispensable à l’exploitation dans le cadre d'un entretien raisonné.